



Die Verbraucherwahrnehmung

Heinrich-Heine-Universität Düsseldorf

Nadine Gier, **Caspar Krampe**, Peter Kenning

Gefördert durch:



aufgrund eines Beschlusses
des Deutschen Bundestages



GEORG-AUGUST-UNIVERSITÄT
GÖTTINGEN



HEINRICH HEINE
UNIVERSITÄT DÜSSELDORF



Christian-Albrechts-Universität zu Kiel



RICHARD
HÖLSCHER
GMBH & Co. KG

Zielstellung

Gefördert durch:



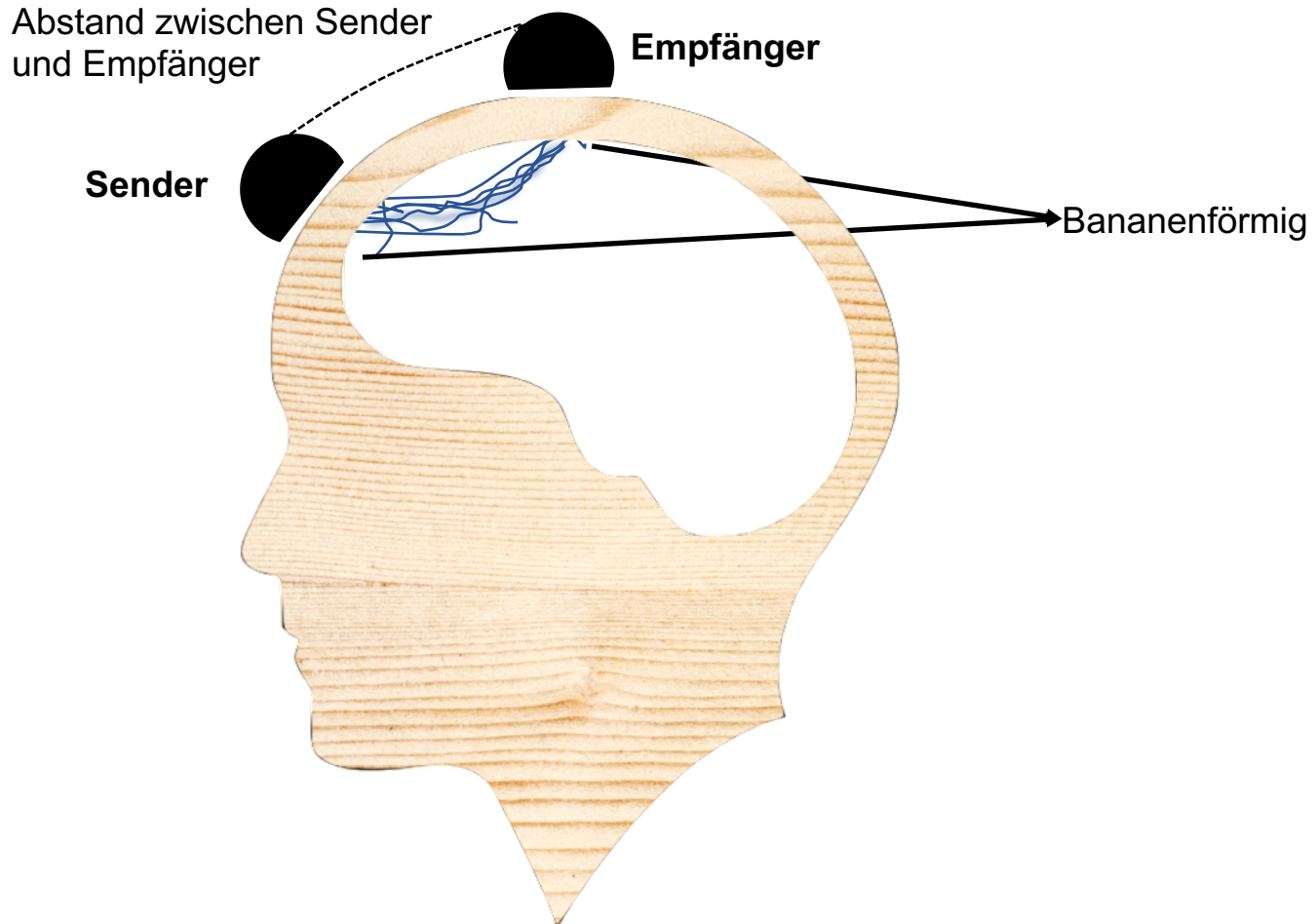
aufgrund eines Beschlusses
des Deutschen Bundestages



- Die **Wahrnehmung der VerbraucherInnen** wird nicht nur durch **Fakten**, sondern auch durch **Emotionen** beeinflusst.
- Diese **emotionalen Einflüsse** sind oftmals **unbewusst**.
- Um die damit verbundenen Prozesse zu verstehen, war es das Ziel dieser Studie anhand der **neuralen Aktivität** Rückschlüsse auf die **Verbraucherwahrnehmung** zu Stallkonzepten sowie auf die **Wirkung von Expertenbewertungen** zu ziehen.

Mobile funktionale Nah-Infrarot Spektroskopie

Gefördert durch:
Bundesministerium
für Ernährung
und Landwirtschaft
aufgrund eines Beschlusses
des Deutschen Bundestages



Charakteristiken der Stichprobe

Gefördert durch:
 Bundesministerium
für Ernährung
und Landwirtschaft
aufgrund eines Beschlusses
des Deutschen Bundestages

 ptble
Projektträger Bundesministerium
für Ernährung und Landwirtschaft

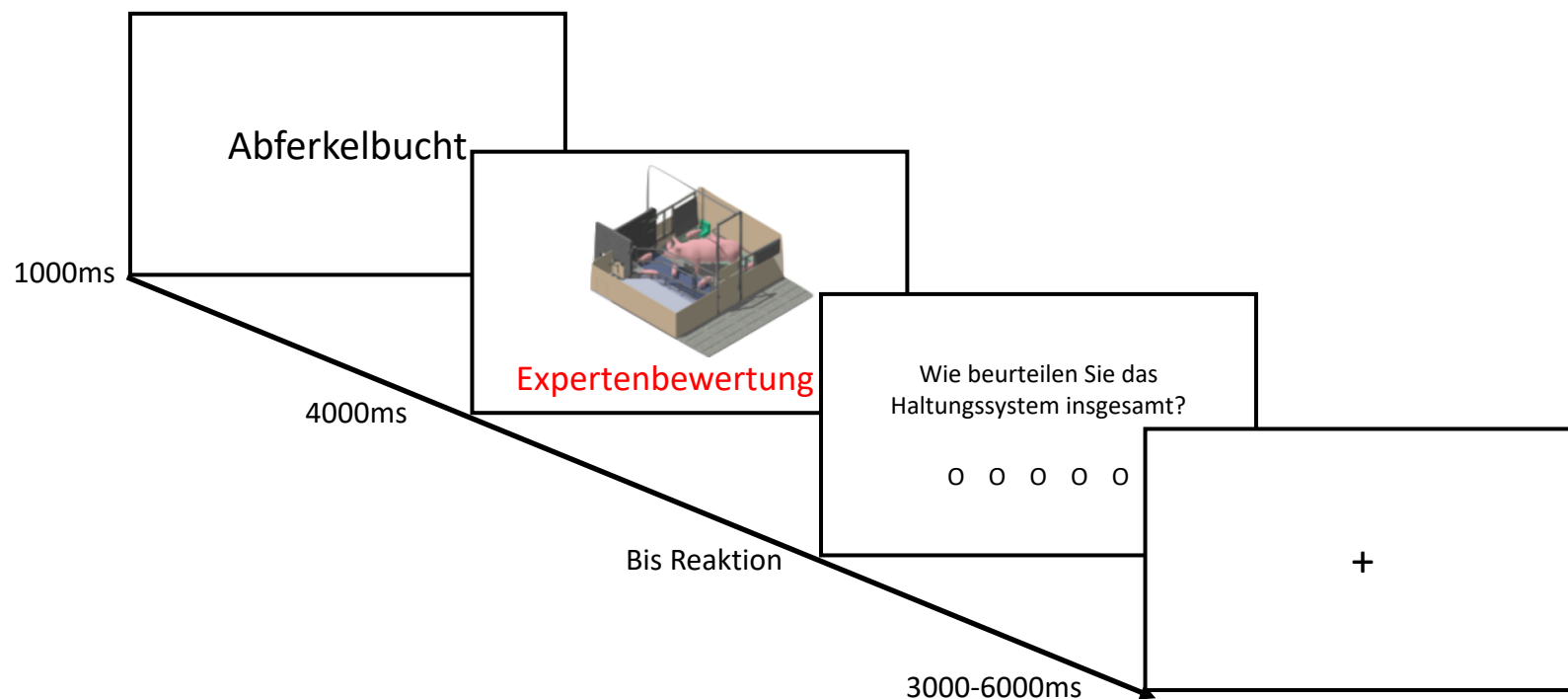
- Für die Studie wurden **N= 36 ProbandInnen** (52,8% weiblich) rekrutiert.
- Das **Durchschnittsalter** der ProbandInnen betrug **M= 43,39 Jahre** [SD= 13,77].
- Die **Einstellung zur Nutztierhaltung** der ProbandInnen wurde zudem mittels der validierten „Animal Attitude Scale“ erfasst, um die Varianz in der Stichprobe zu erhöhen.

Experimentelles Design

Gefördert durch:



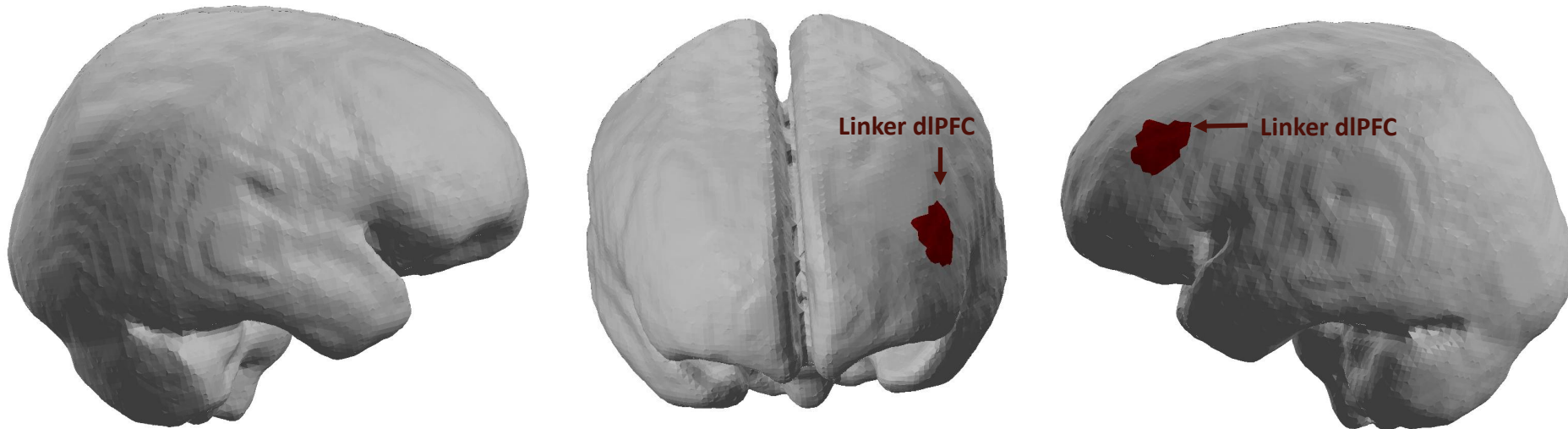
aufgrund eines Beschlusses
des Deutschen Bundestages



Ergebnisse (1): Ohne Aufklärung/Information

Gefördert durch:
 Bundesministerium
für Ernährung
und Landwirtschaft
aufgrund eines Beschlusses
des Deutschen Bundestages

 ptble
Projekt der Bundeszentrale
für Ernährung und Verbraucherschutz



Kontrast: Konventionelle Stallkonzepte vs. innovative Stallkonzepte

Erhöhte neurale Aktivität im linken dorsolateralen, präfrontalen Kortex (dlPFC) auf einem liberalen Signifikanzniveau von $p < 0.1$ ($t(35) = 1.68$)

Caspar Krampe

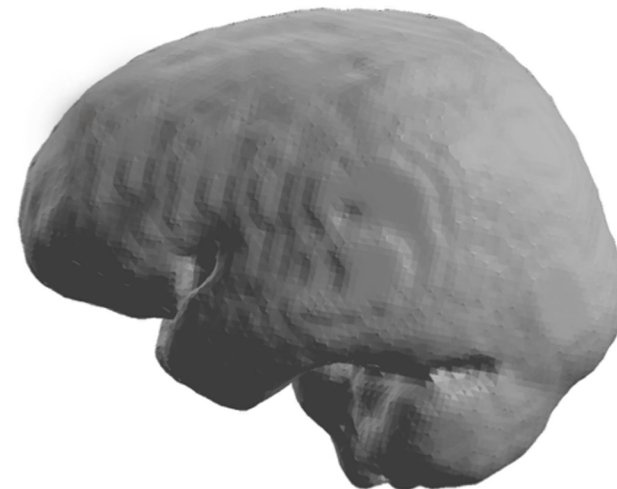
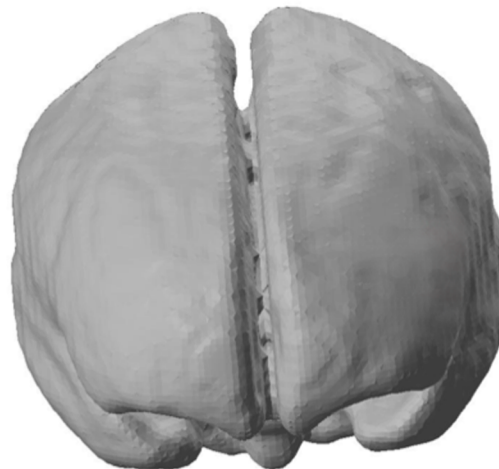
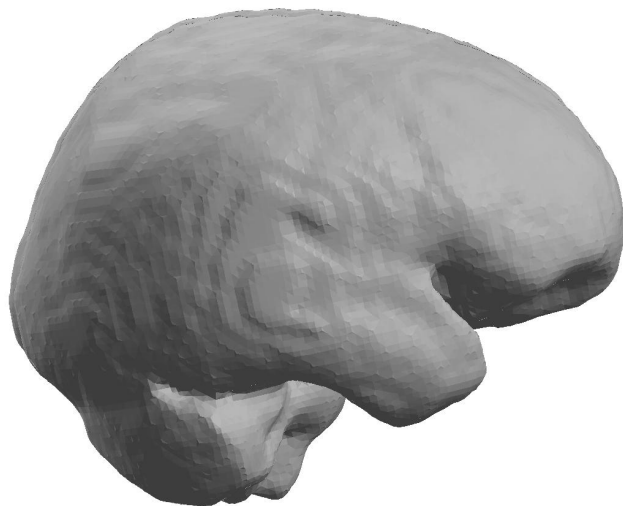
Abschlussveranstaltung im BMEL

Ergebnisse (2): Mit Aufklärung/Information

Gefördert durch:



aufgrund eines Beschlusses
des Deutschen Bundestages



Kontrast: Konventionelle Stallkonzepte vs. innovative Stallkonzepte
Keine neuronalen Aktivitätsunterschiede

Caspar Krampe

Abschlussveranstaltung im BMEL



Implikationen

- Die **spontane Betrachtung** der konventionellen Stallkonzepte (im Vergleich zu den innovativen Stallkonzepten) führt zu einer **erhöhten kognitiven Belastung**.
- Der dargestellte „**Belastungseffekt**“ scheint jedoch durch begleitende **aufklärende** und ggfs. glaubwürdige **Information beeinflusst zu werden**.
- Dies legt die Vermutung nahe, dass durch eine **begleitende Kommunikation** die **gesellschaftliche Akzeptanz** des „Virtuellen Stalls der Zukunft“ **erhöht werden** könnte.
- Sollte sich diese **Vermutung bestätigen**, so wäre es sinnvoll, frühzeitig entsprechende **Kommunikationskonzepte**, die die jeweiligen baulichen Maßnahmen flankieren, zu entwickeln und zur Verfügung zu stellen.